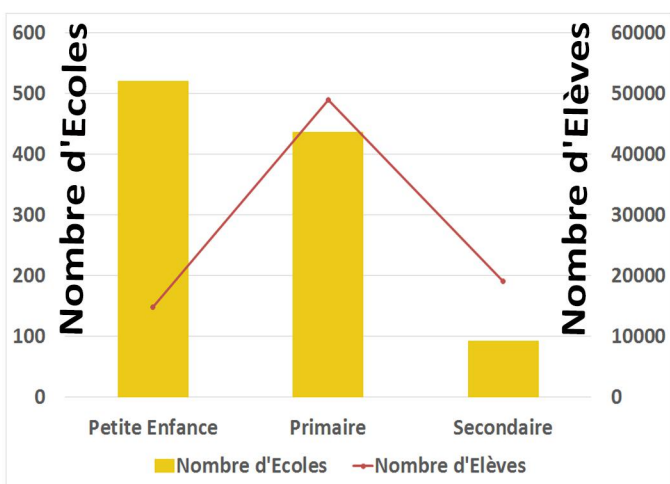




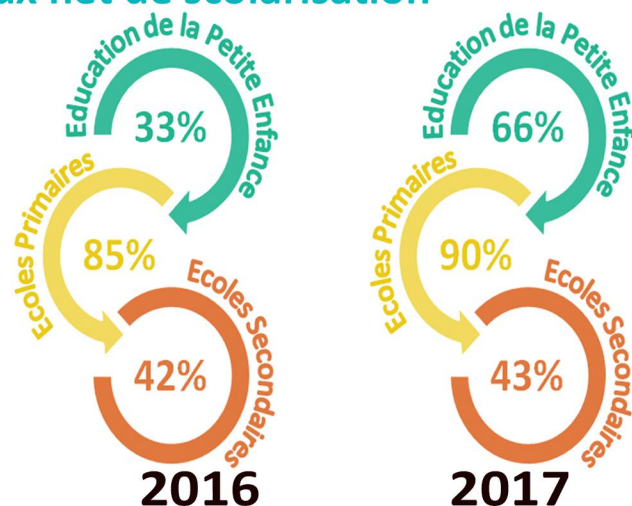
Principaux Indicateurs de l'Education

Le Ministère de l'Education et de la Formation a travaillé avec les écoles et les provinces afin d'améliorer la **qualité des données disponibles**. Les données collectées en 2016 étaient incomplètes et peuvent limiter la pertinence de la comparaison entre 2016 et 2017. Les données incluent les écoles publiques et privées.

Ecoles et Elèves en 2017

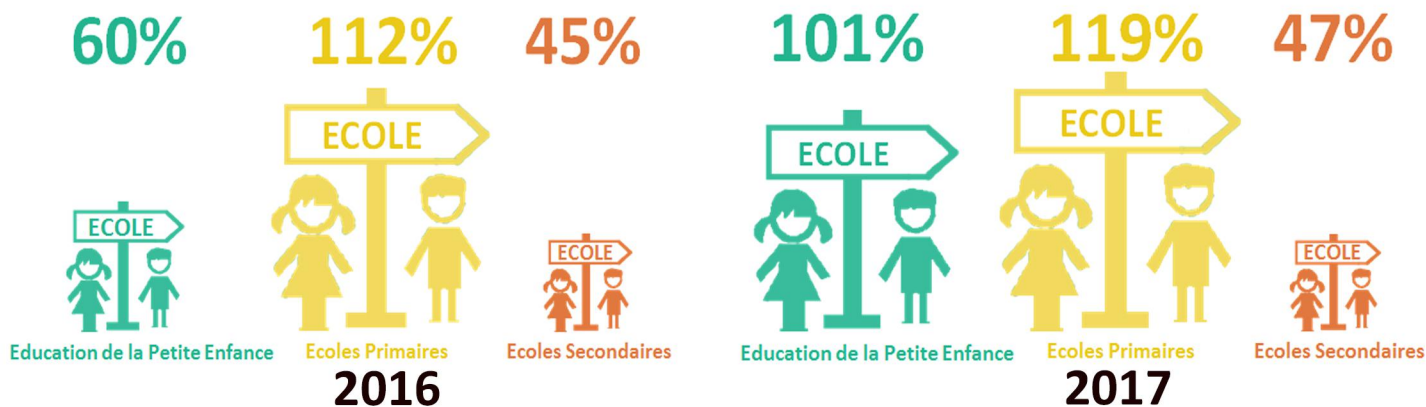


Taux net de scolarisation



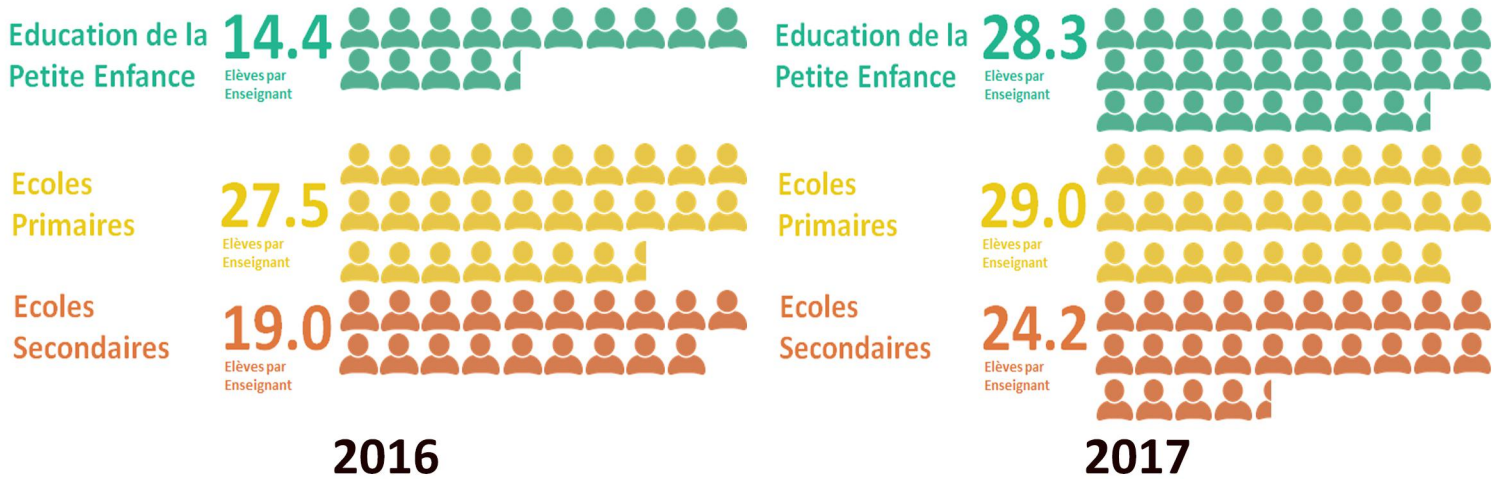
Nombre d'étudiants de la tranche d'âge correspondant théoriquement à un niveau d'enseignement donné, exprimé en pourcentage de la population totale de cette tranche d'âge.

Taux brut de scolarisation



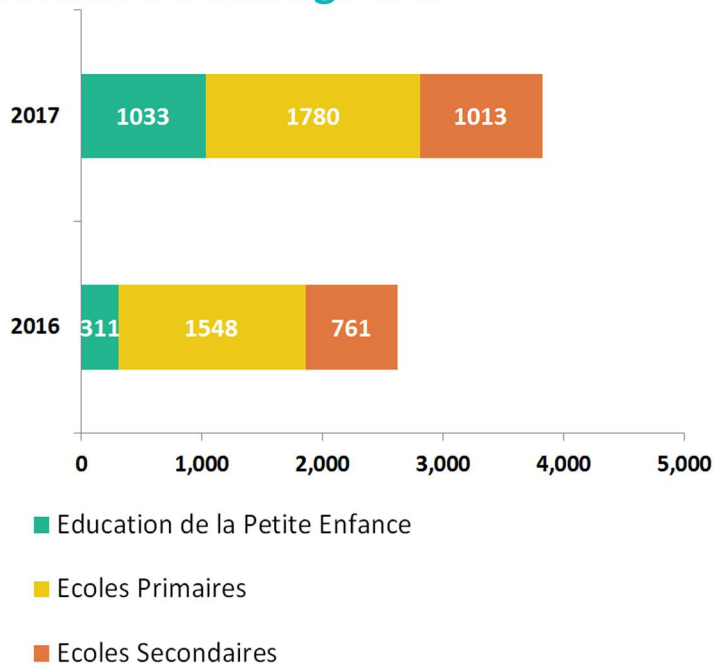
Nombre d'étudiants scolarisés dans un niveau d'enseignement donné, quel que soit leur âge, exprimé en pourcentage de la population de la tranche d'âge théorique qui correspond à ce niveau d'enseignement. Pour l'enseignement supérieur, la population utilisée est celle des cinq années consécutives commençant par l'âge de graduation du niveau secondaire.

Ratio Elève/Enseignant par niveau scolaire

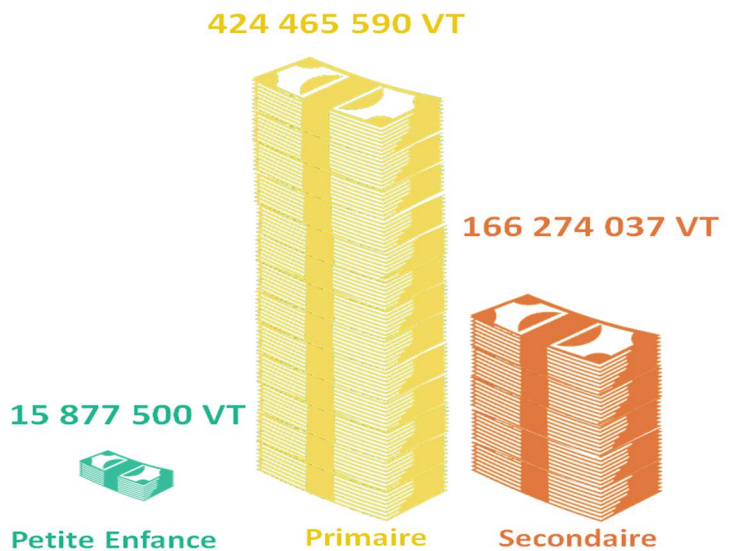


Les ratios élève/enseignant standards du Ministère de l'Education et de la Formation sont de 1 pour 10 en Centres de la Petite Enfance, 1 pour 30 en Ecoles Primaires et 1 pour 25 en Ecoles Secondaires.

Nombre d'Enseignants

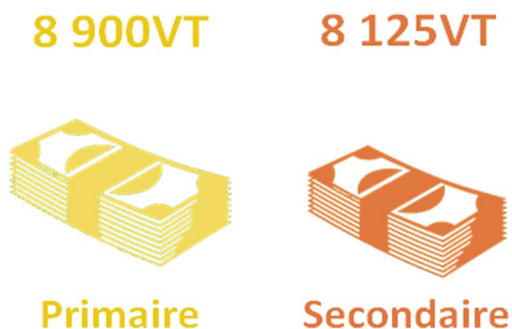


Allocations des subventions en 2017



94% des fonds proviennent du Gouvernement du Vanuatu et 6% des fonds sont fournis par les donateurs partenaires.

Subventions Annuelles par Elève en 2017



Frais de Scolarité pour le 3e trimestre 2017 par Elève

